



INTEGRACIÓN DEL
MONITOREO SOCIAL DE LA

**MARIPOSA
MONARCA
EN MÉXICO**

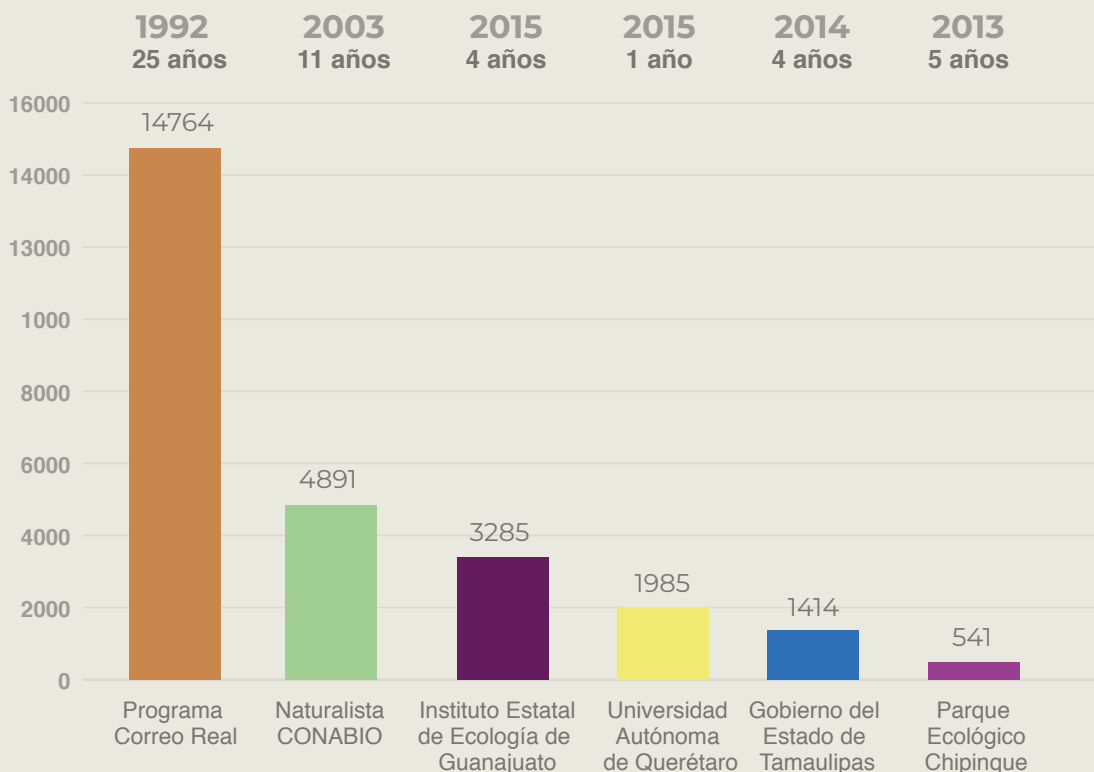
Registros de Mariposa Monarca

Esta línea base de la Monarca en nuestro país es el fruto del esfuerzo colaborativo e interinstitucional de organizaciones que históricamente promueven el monitoreo social de la migración de esta especie en México.

El Fondo Mundial para la Naturaleza (WWF) México apoyó al Programa de Correo Real de PROFAUNA AC y a ECOSISTEMICA AC para la integración de los registros del monitoreo social del Parque Ecológico Chipinque en Nuevo León, la Universidad Autónoma de Querétaro, el Instituto de Ecología del Estado de Guanajuato y la Secretaría de Desarrollo Urbano y Medio Ambiente del Estado de Tamaulipas.

Tabla. Número de registros de las instituciones que aportaron datos.

Número de registros



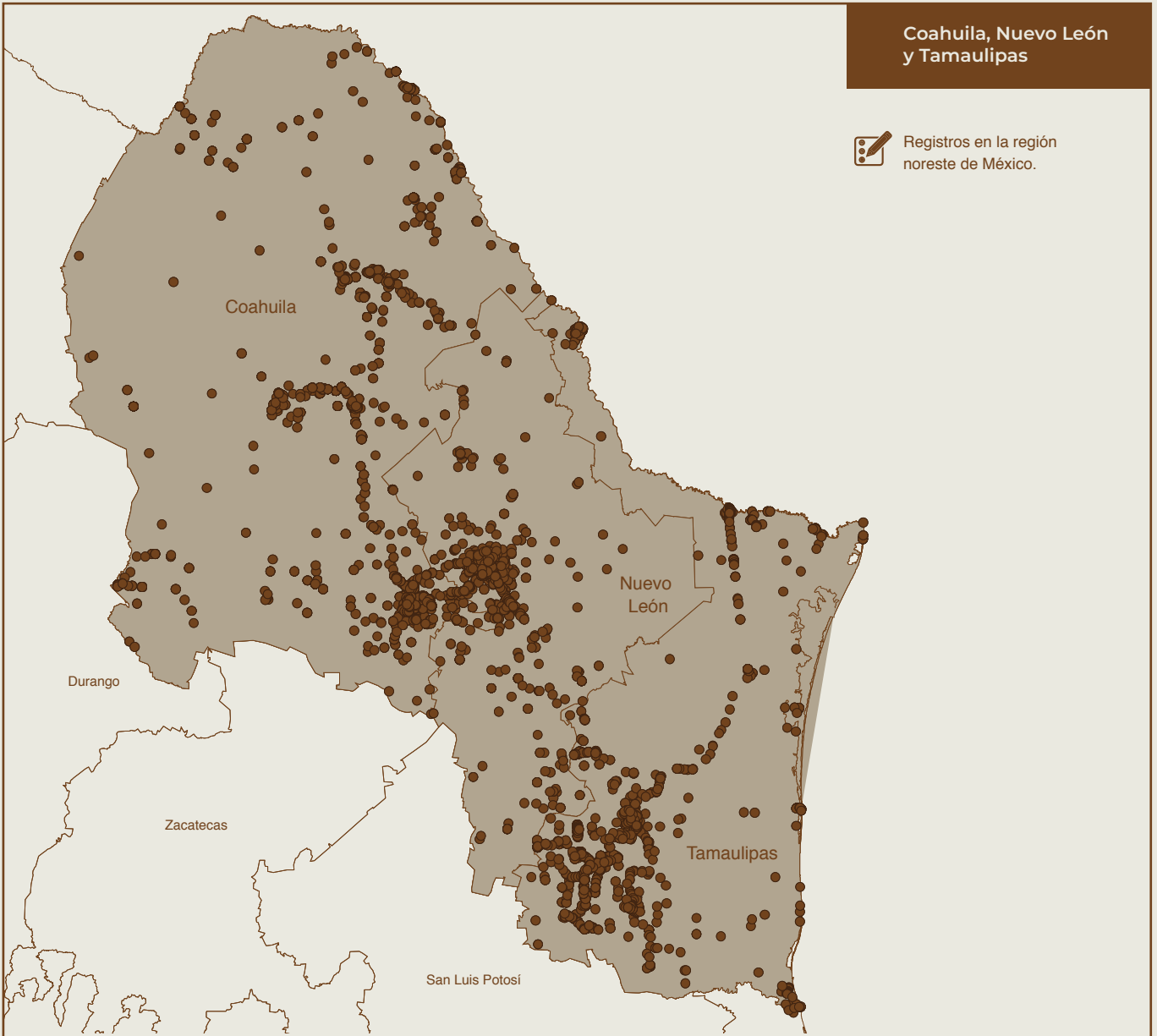
Los registros históricos de Correo Real también se incluyen y su sistematización fue apoyada por el Fondo Mexicano para la Conservación de la Naturaleza (FMCN). Estos resultados históricos serán puestos a disposición de la “Red Nacional de Monitoreo”, coordinada por la Comisión Nacional de Áreas Naturales Protegidas (CONANP).



Coahuila, Nuevo León y Tamaulipas



Registros en la región noreste de México.




Para conocer la migración de la mariposa monarca en México, visita la página: correoreal.org.mx

En ella verás los mapas por dónde pasan las mariposas monarca durante su migración, y podrás conocer los sitios que visitan para alimentarse y descansar.



Fotografía: Comisión de Parques y Biodiversidad de Tamaulipas

San Luis Potosí, Guanajuato
Querétaro e Hidalgo

 Registros en la región
centro de México.

Zacatecas

San Luis Potosí

Tamaulipas

Aguascalientes

Guanajuato

Jalisco

Querétaro

Hidalgo

Michoacán

Estado de México

Tlaxcala

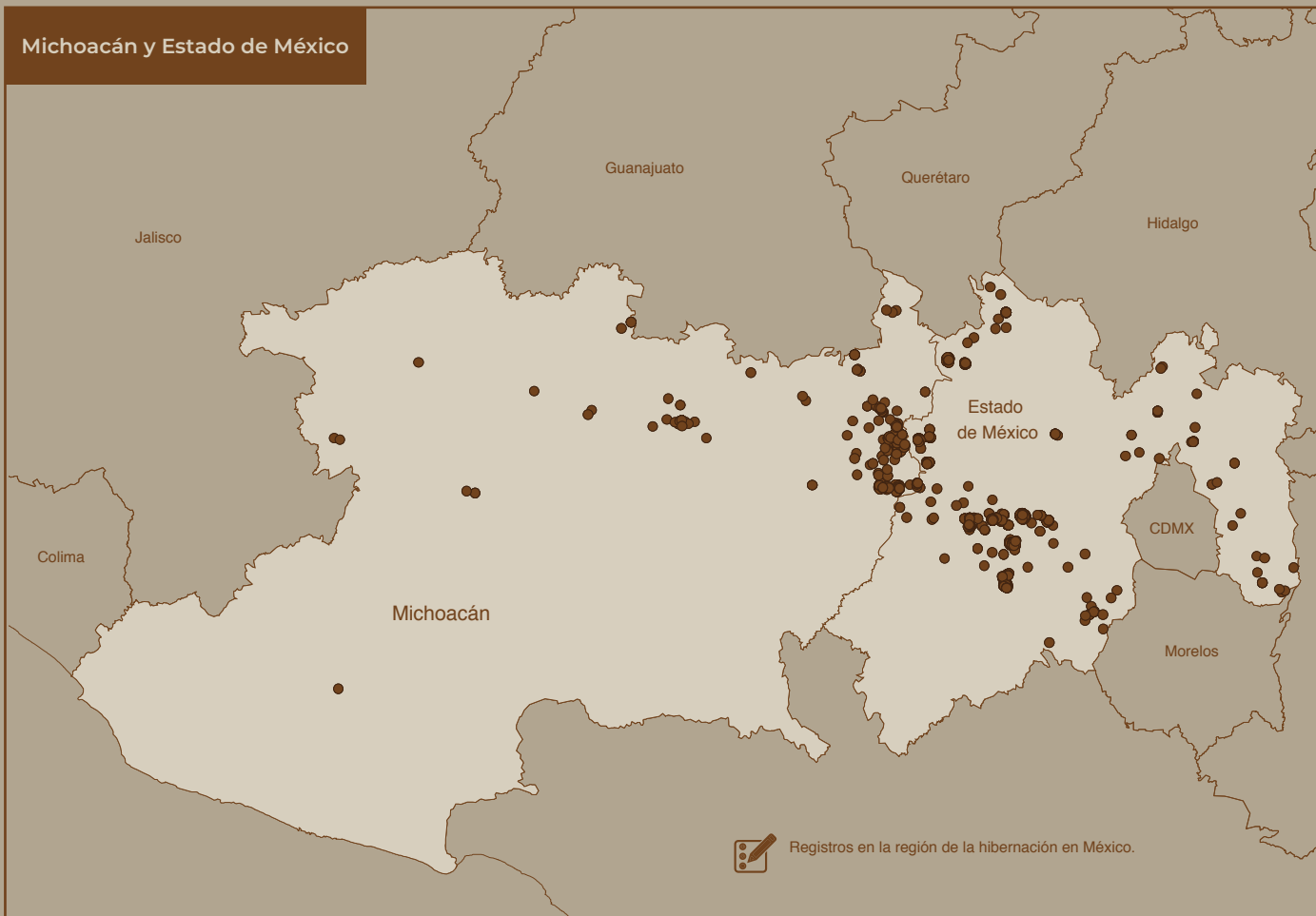


Fotografía: Instituto de Ecología del Estado de Guanajuato

Con la información que aquí se muestra, podrás realizar acciones a favor de la mariposa monarca, con base en datos confiables y actualizados.



Michoacán y Estado de México



También puedes ayudar a la mariposa monarca y otros polinizadores instalando un “**jardín de polinizadores**” en tu casa, escuela, empresa o parques, utilizando preferentemente especies de plantas con flores nativas de la región en la que tú vives.

Para ello puedes hacer una búsqueda de información en internet sobre las plantas florales de tu municipio o estado, o bien en Naturalista hay una lista de especies recomendadas.

¡Úmate a este esfuerzo, conoce más de esta increíble especie migratoria y reporta tus avistamientos de ella!



Fotografía: Eduardo Rendón



Te invitamos a reportar tus avistamientos de mariposa monarca en cualquiera de las siguientes opciones:

Programa Correo Real

(correoreal@profauna.org.mx)

app monarca mx

app naturalista



DR © 2018 Correo Real - ECOSISTÉMICA

Elaboración de figuras y mapas: Marta Angélica Navi Reyes Ruiz, Jerónimo A. Chávez Cisneros y Anuar Martínez Pacheco
Coordinación: María Eugenia González Díaz
Revisión: Eduardo Rendón Salinas
Diseño: Kuali Comunicación



COMISION DE PARQUES Y BIODIVERSIDAD DE TAMAUULIPAS

